

Wie kommt Arabisch in Enigma? Ein Besuch bei Yahya in Saudi Arabien

Die erste Frage bei den meisten Receiver-Menüs ist die nach der Sprache: soll es Englisch sein, oder Russisch oder oder oder? Oder Arabisch? Die meisten Sprachen werden von links nach rechts geschrieben. Die Übersetzung von einer Sprache in die andere ist technisch gesehen relativ einfach. Aber wenn eine Sprache von rechts nach links geschrieben wird, wie z.B. das Arabische, dann fangen die Probleme an. Das wollten wir einmal genauer wissen und finden irgendwo in Saudi Arabien einen enthusiastischen Satellitenfan namens Yahya - seinen Nachnamen und seinen Wohnort vergessen wir lieber gleich, denn auch wenn das, was er tut, nicht verboten ist, so wird es von manchen doch als Grauzone betrachtet.



■ Yahya präsentiert seine drei Receiver

■ Yahya auf dem Dach seines Hauses irgendwo in Saudi Arabien. Sein 1.8m Spiegel ist mit Erweiterungsschienen für 3 Satelliten ausgelegt.

The World of Satellite DXers

Backlist: DXer reports in previous issues of TELE-satellite

Roy Carman, London, UK: www.TELE-satellite.com/TELE-satellite-0909/eng/londondxer.pdf
 Sat Handyman, Beijing, China: www.TELE-satellite.com/TELE-satellite-0909/eng/beijingdxer.pdf
 Diego Sanchez, Tenerife, Spain: www.TELE-satellite.com/TELE-satellite-0907/eng/tenerifdxer.pdf
 Applesat, Beijing, China: www.TELE-satellite.com/TELE-satellite-0907/eng/dxer.pdf
 Diego Sanchez, Tenerife, Spain: www.TELE-satellite.com/TELE-satellite-0901/eng/dxer.pdf
 Feedhunter Rini, Amsterdam, Netherlands: www.TELE-satellite.com/TELE-satellite-0811/eng/dxer.pdf
 Satheesan + Siddharth, India: www.TELE-satellite.com/TELE-satellite-0811/eng/indiadxer.pdf

Note: Replace eng with corresponding language code - see page 4

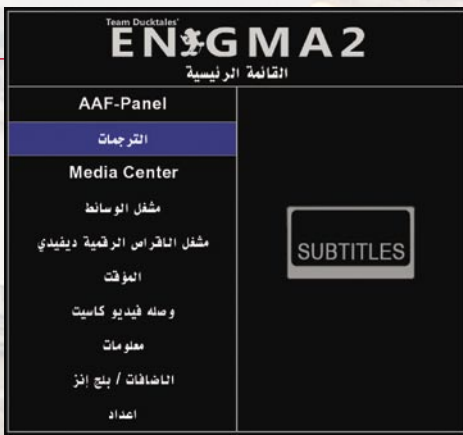
TELE-satellite World

www.TELE-satellite.com/...

Download this report in other languages from the Internet:

Arabic	العربية	www.TELE-satellite.com/TELE-satellite-0911/ara/enigma-arabic.pdf
Indonesian	Indonesia	www.TELE-satellite.com/TELE-satellite-0911/bid/enigma-arabic.pdf
Bulgarian	Български	www.TELE-satellite.com/TELE-satellite-0911/bul/enigma-arabic.pdf
Czech	Česky	www.TELE-satellite.com/TELE-satellite-0911/ces/enigma-arabic.pdf
German	Deutsch	www.TELE-satellite.com/TELE-satellite-0911/deu/enigma-arabic.pdf
English	English	www.TELE-satellite.com/TELE-satellite-0911/eng/enigma-arabic.pdf
Spanish	Español	www.TELE-satellite.com/TELE-satellite-0911/esp/enigma-arabic.pdf
Farsi	فارسی	www.TELE-satellite.com/TELE-satellite-0911/far/enigma-arabic.pdf
French	Français	www.TELE-satellite.com/TELE-satellite-0911/fra/enigma-arabic.pdf
Greek	Ελληνικά	www.TELE-satellite.com/TELE-satellite-0911/hel/enigma-arabic.pdf
Croatian	Hrvatski	www.TELE-satellite.com/TELE-satellite-0911/hrv/enigma-arabic.pdf
Italian	Italiano	www.TELE-satellite.com/TELE-satellite-0911/ita/enigma-arabic.pdf
Hungarian	Magyar	www.TELE-satellite.com/TELE-satellite-0911/mag/enigma-arabic.pdf
Mandarin	中文	www.TELE-satellite.com/TELE-satellite-0911/man/enigma-arabic.pdf
Dutch	Nederlands	www.TELE-satellite.com/TELE-satellite-0911/ned/enigma-arabic.pdf
Polish	Polski	www.TELE-satellite.com/TELE-satellite-0911/pol/enigma-arabic.pdf
Portuguese	Português	www.TELE-satellite.com/TELE-satellite-0911/por/enigma-arabic.pdf
Romanian	Românesc	www.TELE-satellite.com/TELE-satellite-0911/rom/enigma-arabic.pdf
Russian	Русский	www.TELE-satellite.com/TELE-satellite-0911/rus/enigma-arabic.pdf
Swedish	Svenska	www.TELE-satellite.com/TELE-satellite-0911/sve/enigma-arabic.pdf
Turkish	Türkçe	www.TELE-satellite.com/TELE-satellite-0911/tur/enigma-arabic.pdf

Available online starting from 2 October 2009



■ So sieht das Ergebnis von Yahya's Arbeit aus: Beispiele von Menüseiten der Receiver-Software Enigma2, die von Yahya ins arabische übersetzt wurden.

Yahya ist begeistert von den Fähigkeiten und Möglichkeiten der ABCom Receiver und ist gerade dabei, die Menüführung der Enigma ins Arabische zu übersetzen. "Das ist nicht so einfach, denn die Software ist fürs Arabische nicht ausgelegt," erklärt uns Yahya. Die Texte, die ein Benutzer auf dem Bildschirm sieht,

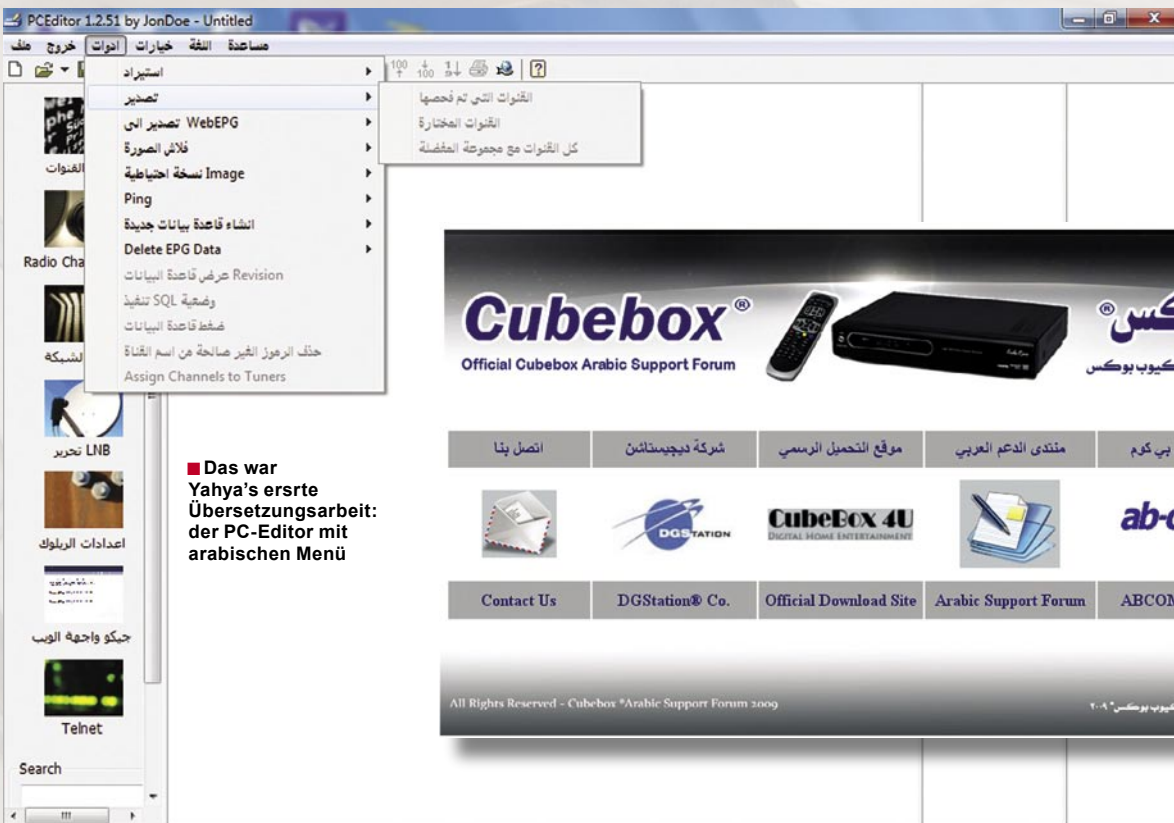
sind in einer Textdatei, die anschließend vom Softwareingenieur in die Endversion der Enigma kompiliert wird. Damit alls kompatibel bleibt, können keine Kompromisse gemacht werden. Yahya erzählt: "Teilweise müssen wir die Worte Buchstabe für Buchstabe einsetzen, also praktisch von rückwärts schreiben." Yahya benutzt das Wort "wir", denn er ist nicht allein: sein Freund Al-Alil hilft ihm, beide zusammen haben das "Arabic Cubebox Team" gestartet. Seit Mai 2009 betreiben sie sogar eine eigene Website mit Forum www.cubebox.org, in dem sie die arabischsprachige Community der ABCom Receiver-Freunde sammeln. "Diese Receiver sind sehr beliebt bei uns," erzählt Yahya, "und wir wollen durch unsere Übersetzerarbeit helfen, dass die Benutzer in den arabischen Ländern noch zufriedener mit diesen Produkten sind."

Wie kommt jemand wie Yahya überhaupt dazu, Menü-Übersetzungen zu machen? Yahya erzählt: "Das ist nicht meine erste Übersetzung, ich habe bereits den Channel Editor 'PCEditor' übersetzt." Angefangen hatte es bei Yahya bereits 1996: damals kam er in Berührung mit seinem ersten Satelliten-Receiver. Im Jahr 2002 begann er, sich ernsthaft mit der Software der Receiver auseinanderzusetzen. Mit ein Grund waren die restriktiven Bedingungen in Saudi Arabien. Yahya erzählt: "In den meisten Golfstaaten ist es wegen der intellektuellen Rechte nicht erlaubt,

Receiver mit Ethernet-Anschluß einzuführen. Die Behörden kennen die entsprechenden Marken und Fabrikate und verweigern die Einfuhr." Aber Behinderungen rufen erst recht Eigeninitiative hervor. Einzelgeräte kommen mit Freunden und Bekannten natürlich dennoch ins Land und es gelingt auch, Receiver unter anderen Markennamen einzuführen. Seit 2003 liest Yahya regelmäßig die arabische Ausgabe der TELE-satellite.

Yahya hat sich nicht nur die Softwarekenntnisse selbst angeeignet, sondern auch seine englischen Sprachkenntnisse: "Ich habe nur die normale Schule besucht," erzählt er in klarer englischer Aussprache, "meine ersten englischen Sprachkenntnisse erwarb ich bei meinem ersten Chef: er leitete eine Glasfabrik und kam aus England." Heute arbeitet Yahya bei einem Marketingunternehmen als Services Administrator. Was sieht eigentlich ein Satellitenspezialist in seiner Freizeit? "Meine Favoriten sind Al Jazeera, Al Arabic, MBC und Moga," zählt Yahya auf. Al Jazeera ist ein News-Channel aus Qatar, Al Arabia ein News-Channel aus Dubai, MBC ein Movie-Channel und Moga ein Comedy-Channel aus Ägypten.

Was sind Yahya's Zukunftspläne? "Ich möchte über meine Webseite, die ich übrigens komplett selbst gestalte, ein Forum für alle arabischsprachigen Satellitenfreunde aufbauen und weiter mit-helfen, die Menüführung vor allem der ABCom-Receiver ins Arabische zu übersetzen."



■ Das war Yahya's erste Übersetzungsarbeit: der PC-Editor mit arabischen Menü

اتصل بنا	شركة ديجيتالستون	موقع التحميل الرسمي	منتدى الدعم العربي	شركة اي بي كوم	عون للتكنولوجيا
Contact Us	DGStation® Co.	Official Download Site	Arabic Support Forum	ABCOM® s.r.o.	Aoun Tech.

All Rights Reserved - Cubebox Arabic Support Forum 2009

جميع الحقوق محفوظة. موقع الدعم العربي لأجهزة الكيوب بوكس 2009

■ Die neue Website von Yahya, zu finden unter www.cubebox.org