

# SatcoDX

# India

Alexander Wiese



**Seit kurzem gibt es in Indien eine weitere SatcoDX AutoScan Station. Die SatcoDX Stationen erfassen automatisch mit einer von SatcoDX selbstentwickelten Scan-Software die über Indien ausgestrahlten Satelliten Programme. Mit den zwei Stationen, eine in Thiruvananthapuram im Süden Indiens, und die andere in New Delhi im Norden, erfaßt SatcoDX weitgehend alle in Indien empfangbaren Beams.**

Die AutoScan Station in Thiruvananthapuram besteht schon seit 2 Jahren. Sie wird von Satheesan betrieben, einem engagierten Satelliten-DXer mit langjähriger Erfahrung im Satellitenempfang. „Meinen ersten Spiegel habe ich vor 12 Jahren aufgebaut“, erzählt uns Satheesan.

Seitdem hat er seine Anten-



nenfarm beständig ausgebaut, was er auch dank ausreichendem Platz leicht tun konnte. Mittlerweile empfängt er alle Satelliten, die an seinem Standort empfangbar sind.

Für SatcoDX betreibt er 6 PC, jeder davon scant 4 Beams, das macht also 24 Satellitenbeams, die von Satheesan rundum-die-Uhr gescannt werden. So entgeht kaum ein neu-auf-

geschaltetes Programm und erscheint sofort und automatisch in den SatcoDX Satellitentabellen.

Ergänzt wird die SatcoDX AutoScan Station in Thiruvananthapuram seit einigen Monaten durch eine weitere Station in New Delhi, die von Siddharth, einem Computer-Ingenieur, betrieben wird. Er erzählt uns: „Ich habe rund 10 Jahre

Erfahrung im Satellitenjagen, bis heute habe ich fast alle Satelliten über Indiens Himmel empfangen.“ Da die Satellitenspiegel mitten in der Stadt aufgebaut wurden, ergaben sich schon bald Platzprobleme. So ist bereits ein Umzug an einen Standort außerhalb der Stadt in Arbeit, in den Vorort Moradabad. Dort steht mehr Platz zur Verfügung, sodaß weitere Spiegel aufgestellt werden können,

um die nördlich einfallenden Beams empfangen zu können.

Nach Fertigstellung wird SatcoDX so gut wie alle in Indien einfallenden Beams erfassen können, und damit den Satellitenempfängern in Indien ständig aktualisierte Programmlisten anbieten können - und das kostenlos und für jedermann frei zugänglich auf [www.SatcoDX.com](http://www.SatcoDX.com)

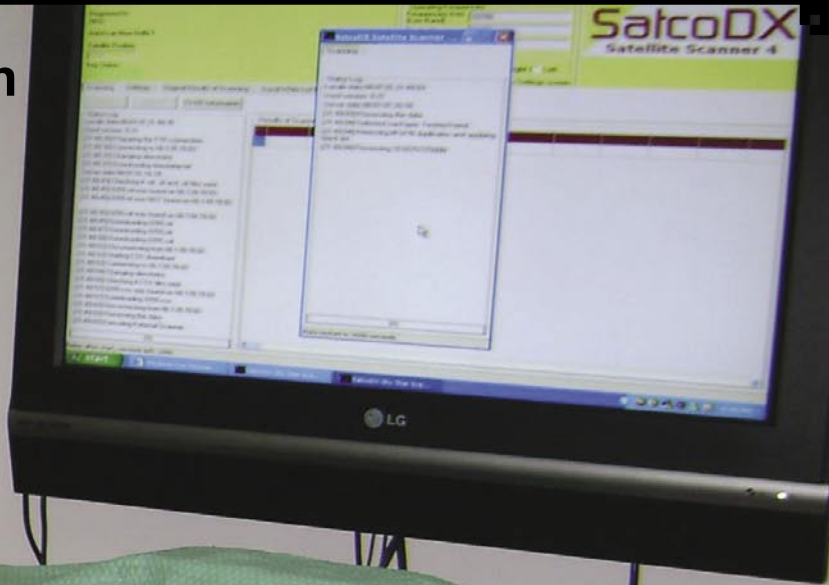


## SatcoDX AutoScan Station Thiruvananthapuram (Bundesstaat Kerala)

Satheesan in seinem Shack vor den Scan PC für die AutoScan Station Thiruvananthapuram. Jeder PC scant über einen DiSEQ-Schalter 4 Satelliten. Die Scan-Ergebnisse werden sofort über eine ADSL-Internetanbindung auf den SatcoDX Server geladen und sind dann sofort auf [www.SatcoDX.com](http://www.SatcoDX.com) sichtbar



## SatcoDX AutoScan Station New Delhi

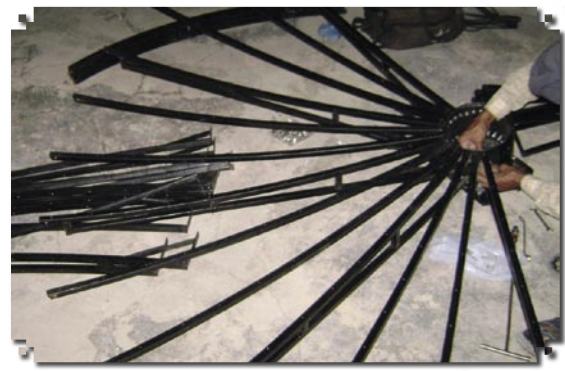


Siddharth in seinem Shack vor dem PC für die SatcoDX AutoScan New Delhi.





Der 10-Feet-Spiegel ist auf BADR auf 26 Ost ausgerichtet. Er wurde vor Ort zusammengebaut und ist von einem lokalen Handwerker entworfen worden.



Der kommerzielle 10-Feet Spiegel wird zusammengebaut



Nahaufnahme des 12-Feet-Spiegels: mit Improvisation gelingt es, 8 Beams zu empfangen, und zwar (von oben nach unten): APSTAR 6 auf 134E, VINASAT 1 auf 132E, JCSAT 3 auf 128E, ASIASAT 4 auf 122E, CHINASAT 6B auf 115.E (dieser LNB befindet sich im Fokus des Spiegels), NSS 11 auf 108 im Ku-Band, ASIASAT 3S auf 105.5E und ASIASAT 2 auf 100.5E



Auf dem Dach wird der 1 Sack Zement angemischt...



... und die Masthalterung mit 200 Ziegeln gemauert



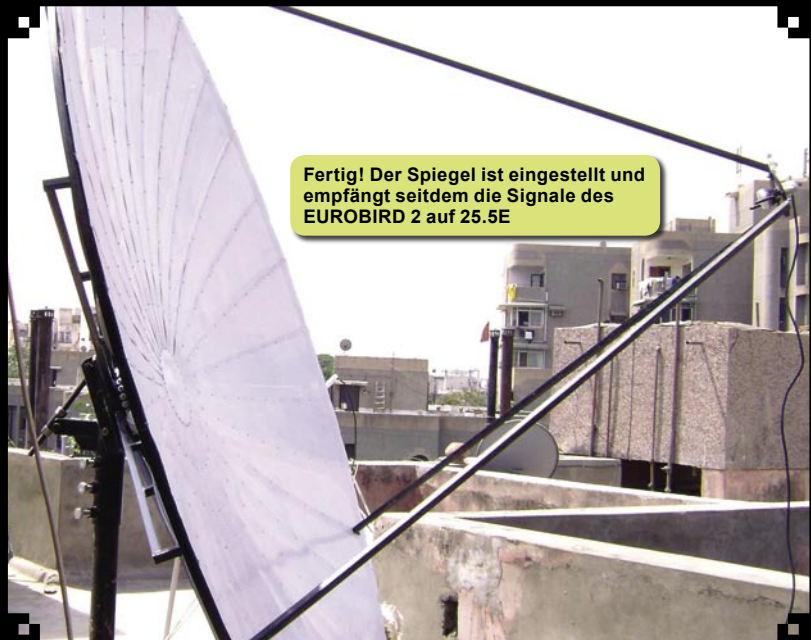
Die Antennenfarm von Satheesan für die SatcoDX AutoScan Station Thiruvananthapuram im Süden Indiens



Der Satelliteninstallateur montiert den LNB im Feedgestänge...



... und nimmt dann nach Montage auf den Spiegel die Feineinstellung vor.



Fertig! Der Spiegel ist eingestellt und empfängt seitdem die Signale des EUROBIIRD 2 auf 25.5E