

TechnoTrend Connect S2-3600

HDTV Receiver im Zigaretenschachtelformat

Nach der PC-Karte, die TELE-satellit in einer vorherigen Ausgabe vorstellte, gibt es von TechnoTrend jetzt einen HDTV-Receiver im Miniformat namens Connect S2-3600. Der kleine Empfänger wird durch ein externes Netzteil mit Strom versorgt, und so finden

sich neben dem Sat-ZF Eingang und der USB Buchse keine weiteren Anschlüsse. An der Frontseite prangt ein IR Empfänger, der die Signale der mitgelieferten, leider etwas klein geratenen, Fernbedienung auswertet.

Auf der Installations-CD finden sich neben einem übersichtlichen Handbuch zur Bedienung der TechnoTrend Media Center Software in Form eines PDF noch alle notwendigen Treiber und Anwendungen; ein Falblatt mit den ersten Installationsschritten liegt ebenfalls bei.

In der Praxis

Die Installation der Connect S2-3600 und der dazugehörigen Software funktioniert nach dem Plug&Play Prinzip. Nach dem Anschluß erkennt Windows die neue Hardware sofort, und verlangt die Treiber CD. Nicht einmal der Neustart des Rechners ist danach notwendig, die Box ist sofort einsatzbereit. Hardwareseitig gibt TechnoTrend einen Intel Pentium 3 mit 1GHz für normales DVB-S an, für HDTV in DVB-S oder DVB-S2 muß es dann allerdings schon ein Pentium 4 3.4 GHz bzw. AMD 3500+/Dualcore mit leistungsstarker Grafikkarte (AGP oder PCI Express mit mindestens 64MB RAM) sein, Microsoft Windows XP ist ebenfalls Voraussetzung. Leider besteht keine Möglichkeit, CI Module mit der Connect S2-3600 zu verwenden, so daß sie für den PayTV Empfang nicht geeignet ist.

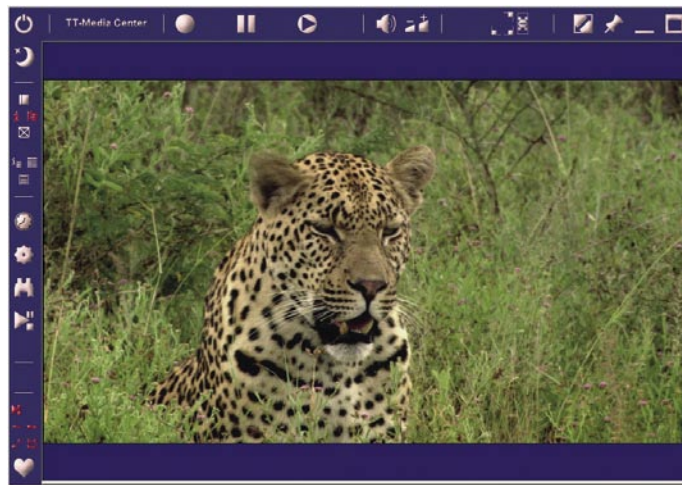
Die beigelegte Software gliedert sich in zwei Bereiche, einmal das TechnoTrend Media Center für den eigentlichen TV Empfang, andererseits ein Tool zum Empfang von Datendiensten wie z.B.

Internet über Satellit. Das Media Center wird vorprogrammiert mit einer nahezu vollständigen Kanalliste der in Europa üblichen Position ASTRA 19.2° Ost ausgeliefert. Praktischerweise ist die gesamte Kanalliste nach Anbietern sortiert, so lassen sich in Kürze alle gewünschten Programme finden.

Weniger ASTRA noch weitere Satelliten empfangen möchte, kann diese mühelos über das

Problemlos können die Transpondereinträge jedes Satelliten erweitert oder editiert werden, ebenso ist jede nur erdenkliche Oszillatorfrequenz frei wählbar.

Neben dem manuellen Transpondersuchlauf bietet die Software auch die Möglichkeit, eine ganze Orbitalposition selbstständig abzusuchen, auf einem



Tieraufnahmen sind immer gut: zu sehen im Astra HDTV Promo Kanal

Kanalsuchlaufmenü hinzufügen. Ganze 141 (!) europäische, asiatische und amerikanische Satelliten sind vorprogrammiert. Dass dabei der eine oder andere Satellit nicht mit ganz top-aktuellen Transponderdaten abgespeichert ist, verzeiht man in Anbetracht der Menge gerne.

80 Transponder Satelliten benötigte dieser Vorgang etwas über 9 Minuten. Zur Ansteuerung von bis zu 4 LNBs steht das DiseqC 1.0 Protokoll zur Verfügung, DiseqC 1.1 für den Betrieb an Multifeedantennen mit bis zu 16 LNBs wird leider noch nicht unterstützt.

Dank der vorprogrammierten Kanalliste kann der Besitzer sofort nach der Installation loslegen, und in nicht einmal 2 Sekunden erscheint bereits das erste Programm am Bildschirm. Die Umschaltzeit ist gut, zwischen zwei Programmen auf einem Transponder liegt sie bei ca. einer Sekunde, zwischen zwei Transpondern benötigt die Software knapp 2 Sekunden. Sofern der Programmanbieter



Kaum größer als eine Zigaretenschachtel: die TechnoTrend Connect S2-3600 für den Empfang von HDTV

EPG Daten zur Verfügung stellt, werden Informationen zur aktuellen und folgenden Sendungen in einem, in seiner Größe frei wählbaren, Fenster im unteren Bildschirmbereich angezeigt.

Der EPG der Connect S2-3600 wird so manchen Besitzer einer normalen Settopbox vor Neid erblassen lassen. Innerhalb weniger Sekunden nach dem Kanalwechsel hat die Software bereits alle EPG Daten eingelesen und kann diese per Knopfdruck übersichtlich sortiert inkl. der erweiterten EPG Infos (sofern vom Programmanbieter mitgesendet) darstellen. Erfreulicherweise listet das EPG Fenster auch alle anderen Programme auf, deren EPG Daten bereits eingelesen wurden und die nun mit einem Tastendruck angezeigt werden können.

Der von TechnoTrend verbaute Tuner ist eingangsempfindlich und kommt auch mit schmalbandigen SCPC Signalen zurecht. Unser Testtransponder mit einer Symbolrate von ~ 1.6 Ms/s konnte problemlos verarbeitet werden.

Nach dem Erkunden der Grundfunktionen wollten wir natürlich endlich den HDTV Empfang testen. Rasch waren die frei empfangbaren Angebote auf ASTRA 19,2° Ost gefunden und innerhalb von knapp 2 Sekunden konnten wir bereits die ersten Sender in bester Bildqualität bestaunen. Erst im direkten Vergleich läßt sich so erkennen, für welchen Qualitätsun-



terschied HDTV steht. Während die Wiedergabe normaler SDTV Programme die CPU unseres P4 3.7GHz kaum belastete, war bei HDTV Empfang die bei weitem höhere Rechenleistung doch deutlich zu bemerken. Solange neben dem Media Center keine weiteren Programme aktiv waren, konnten Bild und Ton flüssig und vollkommen synchron dargestellt werden, sobald zusätzliche Programme die CPU beanspruchten, oder Daten über den USB Anschluß übertragen wurden, geriet das HDTV Bild ins Stocken.

Wer übrigens eine AC3 bzw. Dolby-Digital-taugliche Lautsprecheranlage in Verbindung mit dem PC sein eigen nennt, kann darüber selbstverständlich neben dem gestochenen scharfen Bild auch Raumklang genießen. Im Gegensatz zu einigen DVB-S2 Settopboxen kann das TechnoTrend Media Center auch die Transponder des britischen Anbieters Sky Digital bzw. der BBC auf ASTRA2 28.2° Ost ohne Probleme einlesen. Erstklassigen Dokus in bestem HDTV steht, den Empfang des ASTRA2D vorausgesetzt, also nichts mehr im Weg.

Zusätzlich zum reinen TV Empfang bietet die mitgelieferte Software „Media Center“ auch die Möglichkeit, alle Arten von Videos am PC wiederzugeben, dank der integrierten Picture in Picture Funktion kann währenddessen sogar das aktuelle TV Bild im kleinen Fenster dargestellt werden. Lästige Werbspausen werden so überbrückt.

Über einen eigenen Menüpunkt in der Media Center Software besteht die Möglichkeit, allen Tasten der beigelegten Fernbedienung beliebige Funktionen zuzuteilen. Aus diesem Grund muß die Fernbedienung vor der ersten Verwendung angelernt und alle gewünschten Tastenbelegungen abgespeichert werden. Ist das erledigt, macht die Fernbedienung dank der individuellen Programmierung sehr viel Spaß.

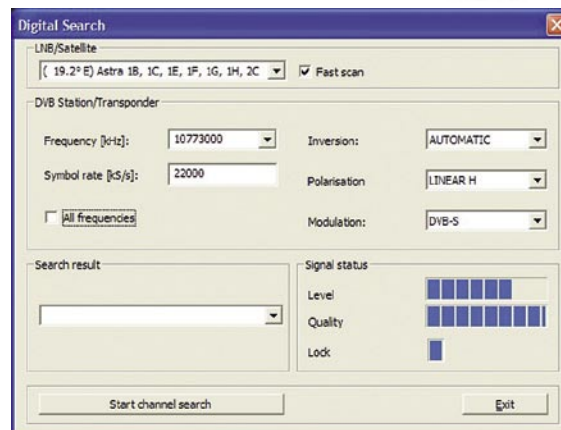
Neben der von TechnoTrend zur Verfügung gestellten Media Center Software gibt es noch eine Reihe weiterer Programme, die mit dieser Box verwendet

werden können und alle Freaks, die aus nicht näher genannten Gründen unter keinen Umständen auf ProgDVB verzichten möchten, können beruhigt sein, denn die Box arbeitet mühelos mit dieser Software zusammen, wengleich beim Starten eine lästige Fehlermeldung erscheint, die jedoch nur bestätigt werden muß und die keinen Einfluß auf die korrekte Funktion hat. Selbst HDTV Programme in DVB-S2 können trotz fehlender Unterstützung im Programm ProgDVB dargestellt werden, die Datenanwendung von TechnoTrend, die zu diesem Zweck im Hintergrund als Tuning Hilfe mitläuft, macht's möglich.

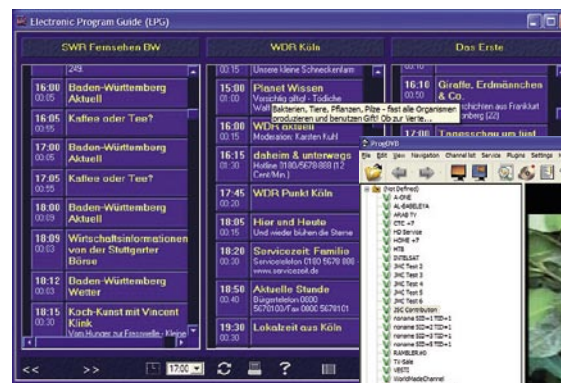
Für die DXer und Freaks gibt es an dieser Stelle noch den Hinweis, daß die TechnoTrend Connect S2-3600 selbstverständlich, so wie alle anderen PC DVB-S Lösungen auch, MPEG 4:2:2 darstellen kann, vorausgesetzt, man hat einen geeigneten Codec installiert.



Distributor	DVB-Shop, Deutschland
Tel	+49-(0) 180 544 57 45 126
Fax	+49-(0) 180 544 57 45 129
Web	www.dvbshop.net
Model	TT-Connect S2-3600
Funktion	USB Box zum Empfang von DVB und DVB-S2 in SDTV/HDTV
Kanalspeicher	unbegrenzt
Satelliten	141
Symbolraten	4-45 Ms/sec.
SCPC kompatibel	ja (im Test ab ca. 1.6 Ms/s)
USALS	nein
DiSEqC	1.0
EPG	ja
C/Ku-Band kompatibel	ja



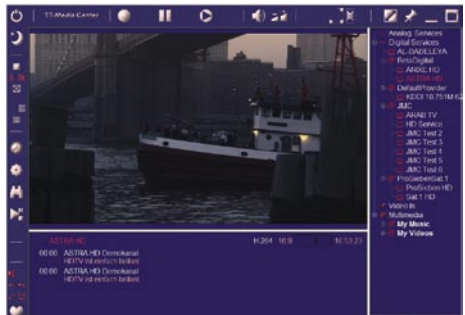
Digital Search



Programm Magazin



EPG



Die von TechnoTrend mitgelieferte Software „Media Center“ kann vielseitig eingesetzt werden



Mit einem geeignetem Codex und der Software ProgDVB lassen sich mit der Connect S2-3600 auch Sendungen in MPEG 4:2:2 darstellen: hier ein Feed von Al Jazeera auf NILESAT

Expertenmeinung

Die TechnoTrend Connect S2-3600 ist eine echte Alternative zur gewöhnlichen HDTV Settopbox. Für wenig Geld erhält der Kunde viel Leistung. Die mitgelieferte Software funktioniert problemlos und auch der HDTV Empfang klappt, einen leistungsfähigen PC vorausgesetzt, problemlos.



Thomas Haring
TELE-satellit
Test Center
Österreich